

IL NOSTRO BILANCIO SOCIALE



Centro per la
Salute del
Bambino

Con chi lavoriamo

I benefici del nostro lavoro

Le nostre risorse

Educatori
e insegnanti



SALUTE

EDUCAZIONE
PRECOCE

Bibliotecari
e altri
operatori
culturali



Pediatri
e altri
operatori
sanitari



220.000
FAMIGLIE/ANNO

COMUNITÀ

CULTURA

Volontari e
associazioni



I BENEFICI

PER CHI



SALUTE

1000

Pediatri

600

Altri operatori sanitari



**EDUCAZIONE
PRECOCE**

2000

Educatori
e insegnanti



CULTURA

3000

Bibliotecari
e altri operatori culturali



COMUNITÀ

6000

Volontari

200

associazioni

QUALI

- **Nuove competenze** sullo sviluppo precoce del bambino.
- **Nuovi strumenti** di dialogo e supporto alle famiglie.
- **Maggiore integrazione** dei servizi.
- **Nuove opportunità** di apertura al territorio.
- **Più valore** al contributo alla propria comunità.

I BENEFICI



PAESE

- Incremento del **capitale umano**
- **Riduzione della dispersione scolastica e delle disuguaglianze sociali**
- **Benefici economici diretti** (fino a 7 volte gli investimenti iniziali in programmi per bambini e famiglie, fino a 25 volte gli investimenti iniziali in promozione della lettura precoce)

COMUNITÀ

- Creazione e rafforzamento di **reti formali e informali di supporto**
- **Coesione sociale** e costruzione di consapevolezza sull'importanza degli investimenti in età precoce

FAMIGLIA

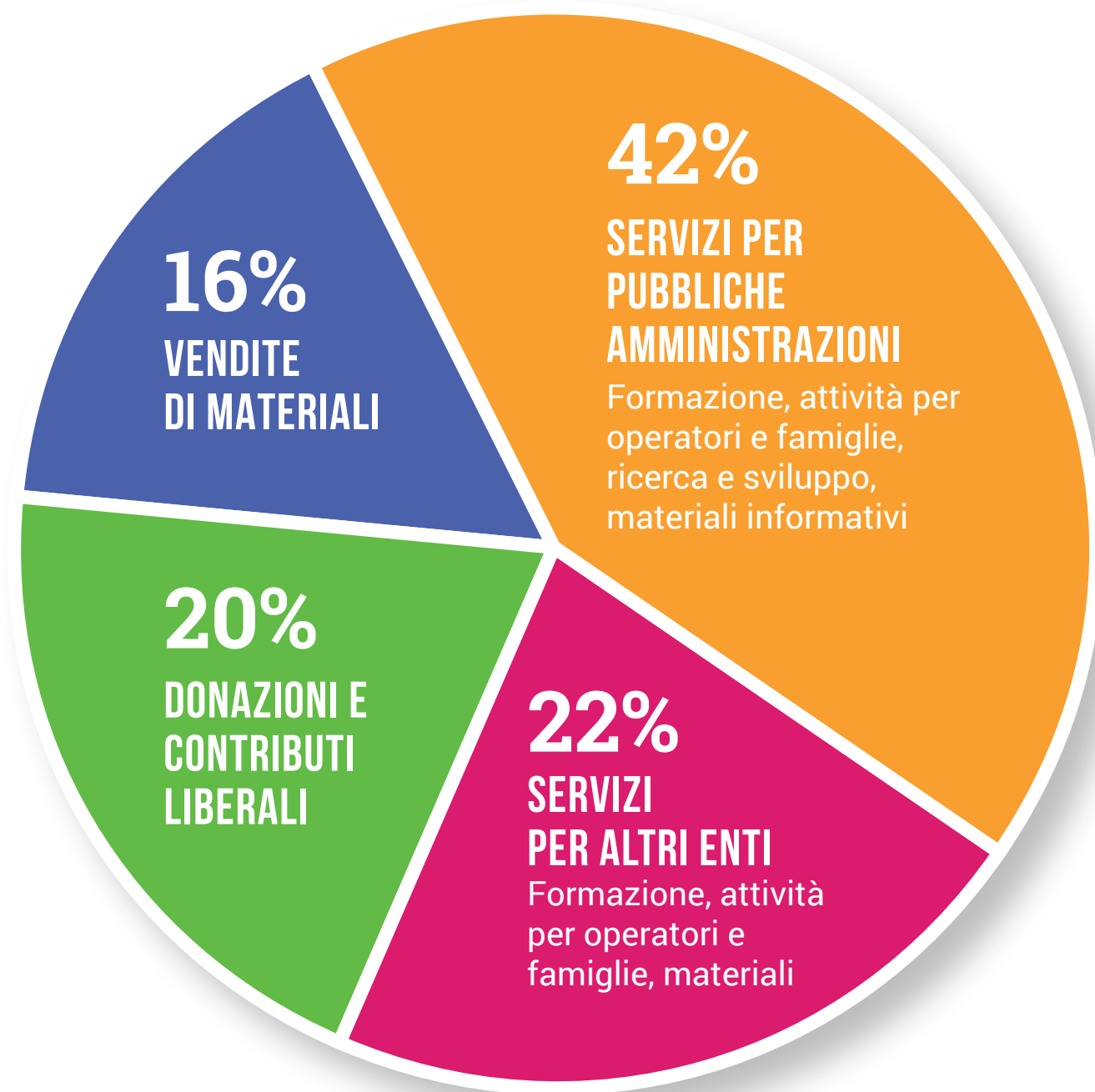
- **Consapevolezza** sulle potenzialità dei primi anni
- **Buone pratiche** per lo sviluppo cognitivo, emotivo e relazionale
- **Senso di sé** come genitori

BAMBINO

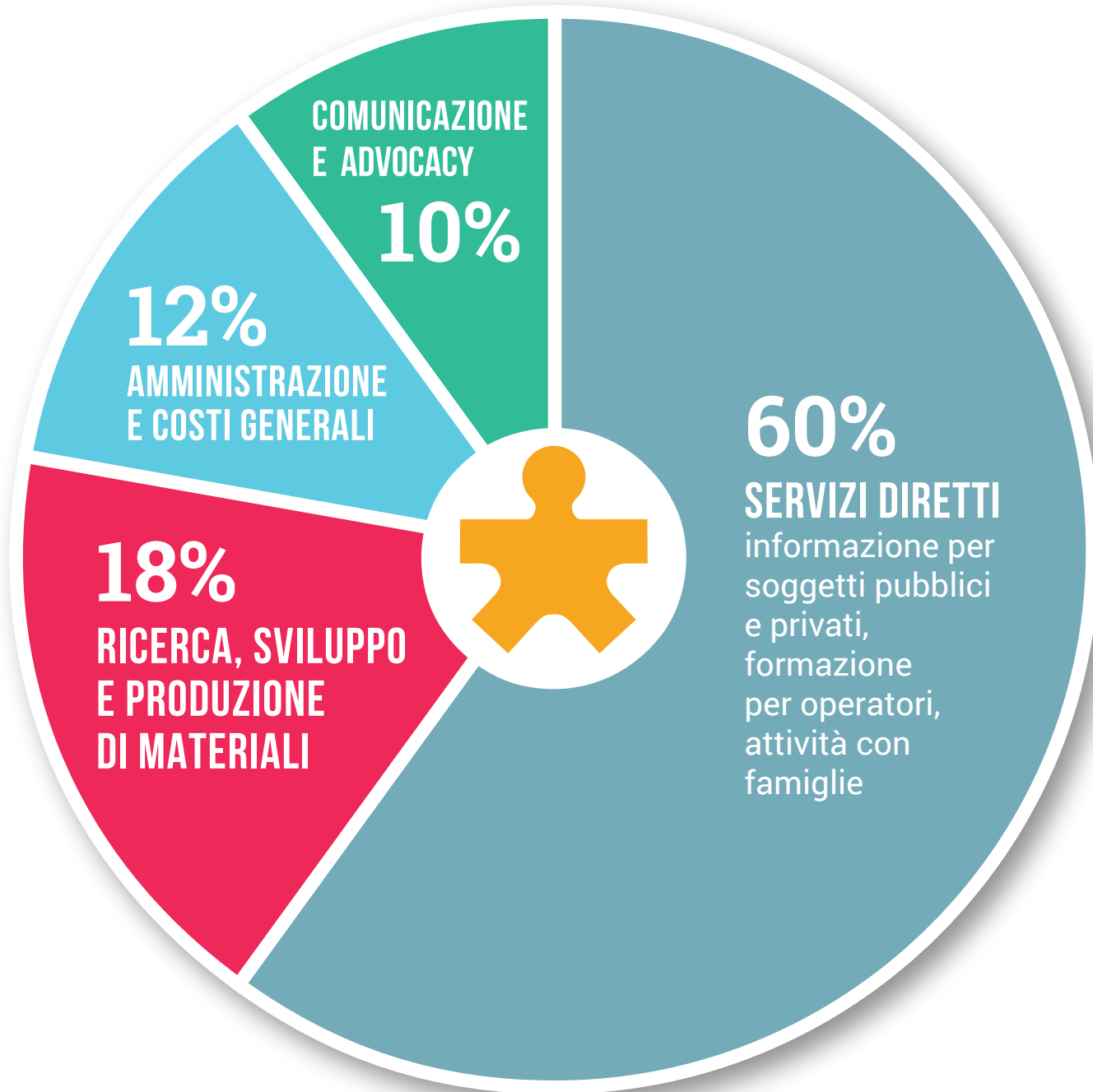
- **Ambiente familiare** più piacevole e nutriente
- **Comprensione** dei propri bisogni relazionali e evolutivi
- **Sviluppo** cognitivo emotivo e sociale

DA DOVE VENGONO LE NOSTRE RISORSE

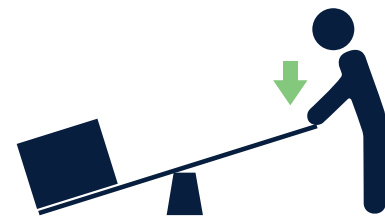
media bilanci 2017 - 2018



COME IMPIEGHIAMO LE NOSTRE RISORSE



L'EFFETTO LEVA DELLE NOSTRE ATTIVITÀ



Per ogni **10 euro** del nostro bilancio,
attraverso le attività stimulate
e rese possibili da parte di:



PUBBLICHE AMMINISTRAZIONI
FONDAZIONI
ASSOCIAZIONI
ALTRI ENTI

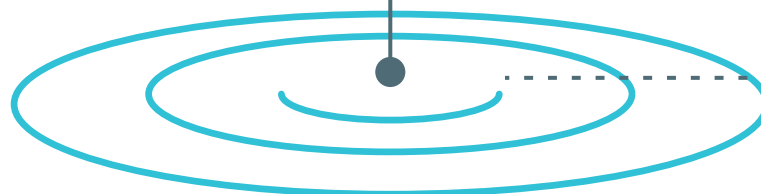


vengono generati almeno
100 euro di valore
di attività economica



10€

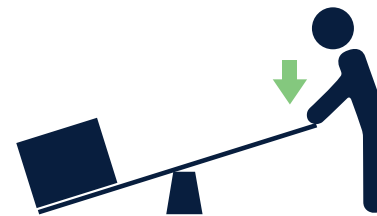
BUDGET
RICEVUTO



100€

INDOTTO
GENERATO

L'EFFETTO LEVA DELLE NOSTRE ATTIVITÀ



Ad esempio, sul programma **Nati per Leggere**, per il quale impieghiamo un budget intorno ai **400.000 euro annui**, Amministrazioni Pubbliche a livello centrale, Regionale e Comunale, Fondazioni e altri Enti, nonché privati cittadini investono ogni anno circa **4 milioni**, utilizzando modelli, materiali e progetti generati dal CSB per NpL.



BUDGET CSB/NpL
400 MILA/ANNO

MATERIALI/PROGETTI
GENERATI PER NpL

INVESTIMENTI IN NpL
4 MILIONI

**SE CAMBIAMO L'INIZIO DELLA STORIA,
CAMBIAMO TUTTA LA STORIA**



www.csbonlus.org

Segreteria:
info@csbonlus.it

Presidenza:
tamburlini@csbonlus.org

Comunicazione:
elisa.colombo@csbonlus.org